



# Udviklingen af Koldings havneområder

Webinar 2 – 20. april 2021 – Fremtidens havn

## Program

1. Velkomst – By- og udviklingsdirektør - Merete Dissing
2. Kolding Havn i nutiden med trædesten til fremtiden - Havnedirektør, Anders Vangsbjerg Sørensen
3. At forstå fremtiden – Anders Hvid, DareDisrupt,
4. Spørgsmål
5. Opsamling - By- og udviklingsdirektør, Merete Dissing

## Baggrund for udviklingen af Koldings havneområder

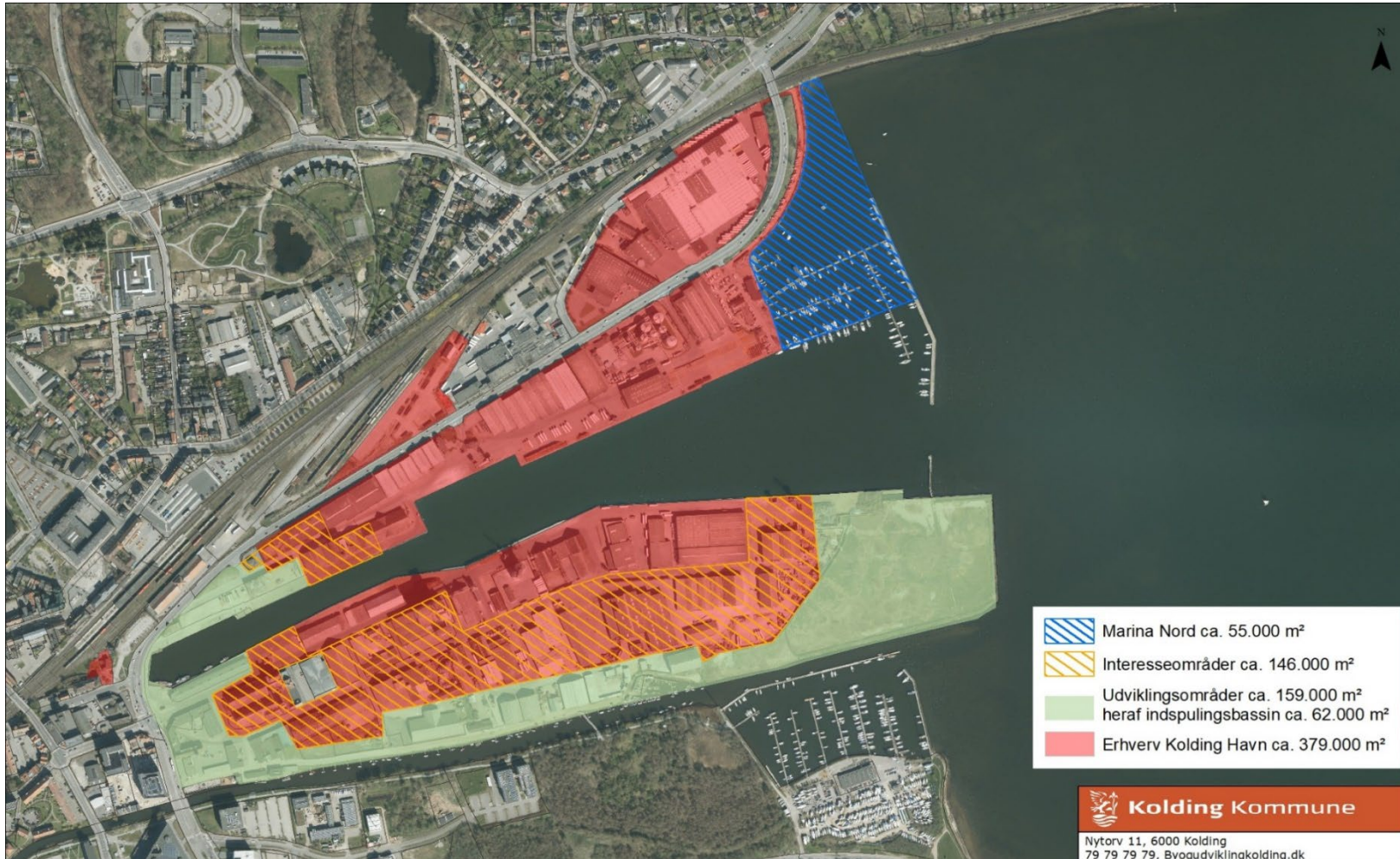
*”Det er Kolding Kommunes vision, at erhvervshavn, by og fjord skal bindes sammen i en udvikling af havneområdet. Dele af havneområdet skal udvikles med boliger, erhverv, kultur og rekreative områder, hvorved der bliver mere by og grønnere erhvervshavn.”*

### Ejerstrategi for Kolding Havn

*”1.9 Det er formålet med Samarbejdsaftalen at fastlægge rammerne for tilvejebringelse af et beslutningsgrundlag for Byrådet og havnebestyrelsen, som kan være grundlaget for den fremtidige by- og havneudvikling, ...”*

### Samarbejdsaftale ml. Kolding Havn og Kolding Kommune

# Ejerstrategi



Kortbilag til ejerstrategi for Kolding Havn med angivelse af udviklings- og interesseområder.



# FREMTIDENS HAVN

[www.kolding.dk/havneudvikling](http://www.kolding.dk/havneudvikling)



By- og Udviklingsforvaltningen

Kolding Havn  
i nutiden  
med trædesten til  
fremtiden

# KOLDING HAVN I NUTIDEN MED STEPSTONES TIL FREMTIDEN

- ▶ 1. Videoen - nutid med stepstones til fremtiden
- ▶ 2. Forsyningskæder til produktionen
- ▶ 3. Flere stepstones til fremtiden
- ▶ 4. Den grønne strategi, energi- og miljøindsatser
- ▶ 5. Recycling og den cirkulære økonomi

# 1. VIDEOEN - EN NUTID, SOM OGSÅ KIGGER FREMAD

- ▶ Specialisering i godstyper, eksempler:
  - ▶ Papir, Stål, Cement, Asfalt, Gødning
- ▶ Hver godstype sin specielle håndtering:
  - ▶ Indretning af skib (fx Papir, Asfalt, Cement)
  - ▶ ”Lukket håndtering”, fx i rør, i bigbags, siloer
  - ▶ Særlig opbevaring, styring af temperatur/fugtighed
  - ▶ Logistik helt ud til industrien, havnens slutkunder



## 2.HAVNEN SOM ET LED I FORSYNINGS- KÆDER - SUPPLY CHAINS TIL INDUSTRIEN

- ▶ Forsyningskæder til industri, brancher fx:
  - ▶ Bygge og Anlæg, Energi, Medicinal, Fødevareindustri, Stålintustri, Træindustri, Emballage, Trykt Presse,...
- ▶ Sikker forsyning og konkurrencedygtig transport
- ▶ Nærhed til en havn er vigtigt for industri og produktion

### 3. FLERE STEPSTONES TIL FREMTIDEN - TRENDS ELLER MEGATRENDS

- ▶ ”Den grønne bevidsthed” (forbruger, virksomhed)
- ▶ ”Short Sea Shipping” - fra Gibraltar til Narvik
- ▶ Forædling af varer på havnen - lokal værditilvækst

# 4 A. HAVNENS GRØNNE STRATEGI - EN LØBENDE INDSATS - CO<sub>2</sub>-NEUTRAL I 2030

- ▶ Syv primære indsatsområder i den grønne strategi:
  - ▶ Fra "sort" energi til "grøn" (typisk diesel til el, landstrøm til skibe)
  - ▶ Energibesparelser (fx maskiner, indeklima, belysning)
  - ▶ Vedvarende og bæredygtige energikilder (vind, sol)
  - ▶ Rabat til "grønne" skibe jf. ESI-index
  - ▶ Cirkulær økonomi som strategisk forretningsområde (fx papir, glas, stål)
  - ▶ Udarbejdelse af klimaregnskab for hele havnen
  - ▶ Etablering af nye samarbejder (fx uddannelsesinstitutioner, rådgivere, maritime fora, ...)

## 4 B. HAVNENS GRØNNE STRATEGI - INDSATSER HIDTIL - ENERGI OG MILJØ

- ▶ ”Nøglen til grøn transport”
  - ▶ Indsats for mere transport ad søvejen
  - ▶ Omlægning fra lastbil til tog og/eller skib på lange stræk
- ▶ ”Verdens bedste nabo” - en miljøindsats med:
  - ▶ Bekæmpelse af støv, støj og lugt
  - ▶ Havnens processer, fx kraner, kørsel, adfærd, miljøstation
  - ▶ Afskærmning, overrisling, overdækning, omni-arealer
  - ▶ Dialog med eventuelle klagere - vished frem for myter

## 5. CIRKULÆR ØKONOMI - RECYCLING

”Cirkulær økonomi handler om at bruge færre ressourcer i produktionen, at forlænge produkternes levetid og om at genanvende mest muligt”

- ▶ Nye virksomheder på havnen?
- ▶ Fokus på recycling eller anden klimavenlig tilgang
- ▶ Nye forædlingsformer?
- ▶ ”Fra affald til ressource”?
  - ▶ Glas, Hård plast, Papir, Pap, Metal, Grønt affald (biogas?)
- ▶ Nye energiformer - biobrændsler, biodiesel, metanol, strøm? Både til skibe og køretøjer?



Kolding  
Havn

MANTSINEN

KAIE

KAIE

10

10

ULTRA

LINASSO

EIKEFJORD

F

AALBORG  
PORTLAND